

みなもと

## 命の源は氷だ！

## 南極の氷と私たちの暮らしを考える

～ 南極越冬2回の調理人が見た異常気象の原因とは!? ～

開催日時

2022年

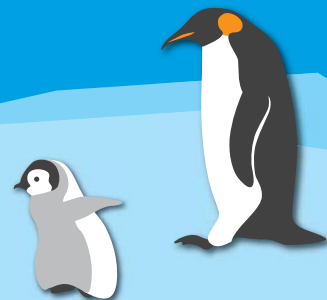
5

24

火

18:30～20:00

参加無料



開催方法

Zoomウェビナーによるオンライン開催 ※Zoomシステムのインストールが必要となります。

申込方法

大阪労福協ホームページからの申し込みに限ります。

URL: <https://osakarofukukyo.or.jp>

※電話・FAXでの受付は行いませんのでご了承ください。



締切

2022年5月20日(金) 17:00

※申し込み後、必ずメールが返信されているか確認をお願いします。  
(返信がないと当日参加することができません。)

## Profile

世界10周70カ国 &amp; 南極越冬2回の調理人 篠原 洋一さん

しのはら よういち

子どもの頃から食べる事と旅行が好きで板前になり、その後北大の先生から聞いたオーロラの話に心打たれて、その一心で板前を続けて10年、29歳で(第33次南極観測隊越冬調理)1回目の南極行きを実現。帰国後、豪華客船「飛鳥」「飛鳥II」に14年間乗船し和食の責任者となり、世界10周(縦まわり込み)、約70カ国、200都市を巡。50歳を前にして再びオーロラが見たくて南極へ(第50次南極観測隊越冬調理)。現在は横浜で旅行好き船好きが集まるダイニングバーを経営。

## ■主な出演

## &lt;テレビ&gt;

- TBS 「情熱大陸」「はなまるマーケット」
- テレビ朝日 「食彩の王国」「タモリ倶楽部」
- NHK 「加山雄三「ゆうゆう散歩」
- 「エルムンド」

## &lt;ラジオ&gt;

- TBSラジオ 「大沢悠里の「ゆうゆうワイド」
- 「安住紳一郎の日曜天国」
- J-WAVE 「ロハス・サンデー」



問合せ先

(一社)大阪労働者福祉協議会(大阪市中央区北浜東3-14 TEL06-6943-6025)

■主催:(一社)大阪労働者福祉協議会

■後援:(一財)大阪労働協会、近畿労働金庫大阪地区本部、こくみん共済coop大阪推進本部

大阪労福協は近畿労金・こくみん共済coop・労働団体等と連携して、勤労者とその家族の福祉向上のための活動・ライフサポートセンター、各種セミナー、各種相談活動、なにわ美術展一などを行っています。