

5月号
No.708

ラポール[raport] 相互の信頼関係、つながり、関係の意。

ラポール

大阪労働者福祉協議会
http://www.osakarofukukyo.or.jp/

発行所
一般社団法人・大阪労働者福祉協議会
〒540-0031 中央区北浜東3番14号
電話06(6943)6025
毎月1日発行 1部20円
発行人 黒田悦治
編集協力・機関紙広報研究センター



▲活発な意見交換が行われた会議の様子



長▶回答書を受領する芝副会長(左)

大阪労働協は3月20日、昨年10月に大阪府に提出していた「大阪府2024年度政策・予算への要請」への回答書を大阪府から受領した。回答書の手交は府立労働センター内で行われ、大阪労働協からは芝副会長が出席した。

府民生活の安定のため積極的に意見交換 大阪労働協、大阪府からの回答書を受領

長、牟田理事、谷合監事、

長、牟田理事、谷合監事、

長、牟田理事、谷合監事、

長、牟田理事、谷合監事、

長、牟田理事、谷合監事、

騰により府民生活は大きな影響を受けている。こうした環境下で、大阪府としても府民生活の安定のため、雇用、労働施策を積極的に展開していきたい。本日は回答を伝えるとともに意見交換をし、今後の府政に活かしていきたいと述べた。次いで、府独自の奨学金の支援制度、4月以降のコロナ対応、能登半島地震への対応をはじめとした防災、震災対策、マイナナンバーカードの保険証の活用、金融教育の強化、エ

等、多岐にわたるテーマで活発に意見交換が行われた。最後に芝副会長から「大阪府においては、労働者、生活者の福祉の向上に向けて様々な施策を実施されていることを承知している。大阪府として、国への対応はもちろん、関西地域におけるリーダーシップ、府域基礎自治体に対する指導、調整等多面的な役割が求められる。そして私たち大阪労働協も、労働者、府

大阪の野鳥

日本の野鳥は約400種類。郭公(こう)が初鳴きし、鳥たちが産卵し、ヒナを育てる時期に愛鳥週間(5月10日)がある。日本野鳥の会などが野鳥保護活動や巣箱をかける催しを行う

戸外が心地よい季節

ただけに、双眼鏡を片手に野鳥観察に出かけるのも気分がシャキッと、新たな発見もあるかもしれない。古い話だが、1946年にGHQ(連合国最高司令部)天然資源局野外生物科長オースティンの勧告に沿って翌1947年鳥類保護連盟が結成され、その最初の

事業としてバードデー

(愛鳥の日)が設定された。第1回の「バードデーの集い」では、野鳥保護の講演、映画、音楽と舞踊などが演じられた。日本で見ることができない半数は渡り鳥だ。数千キロ近くを旅して日本にやって来る。近年、野鳥にとっての環境も悪くなる一方だ。

退職準備セミナー

5月11日(土) 9:30~11:30
テクスピア大阪3階301会議室

6月13日(木) 18:00~20:00
エル・おおさか7階701号室

セミナーは年金、雇用保険、健康保険、税金に関する講座で、定年を迎えるときに必要な基本的知識を習得できる内容。上のQRコードから受け付け。最新情報も掲載。

ろうきんの個人型確定拠出年金

「はたらくみんなを全力応援」
近畿ろうきん

iDeCo

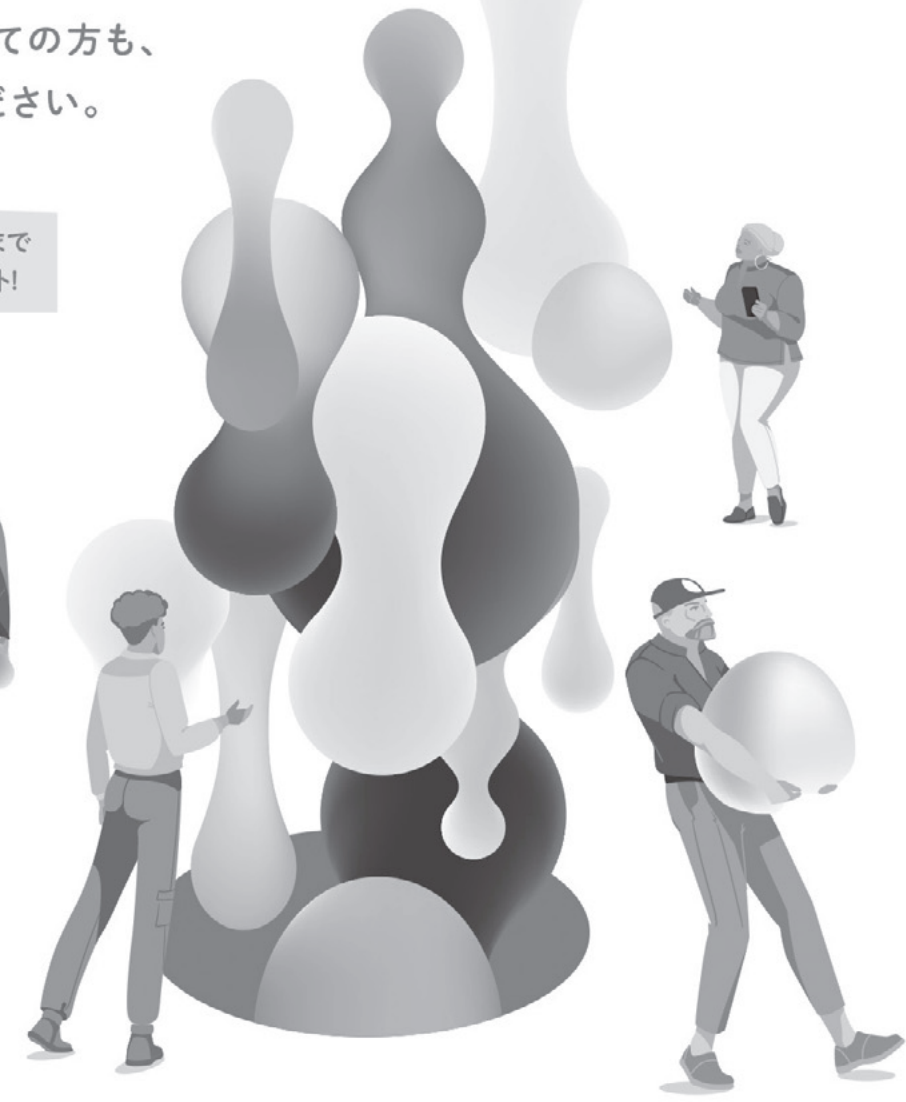
「積立」「運用」「受取」の3つのステップで税制優遇がある、自分で育てる年金制度。

資産形成がはじめての方も、
安心してご相談ください。

ろうきんなら

- ご相談からご加入手続きまで職員による丁寧なサポート!
- シンプルで選びやすい運用商品ラインアップ!

あなたの未来を育てよう!



WEBからのお申込みはコチラ

コールセンター さー連れだっってろうきん行こう!
0120-320-615
受付時間 月曜日～金曜日 9:00～19:00(祝日、12月31日～1月3日は除く)

ろうきんiDeCoスペシャルサイト
節税額を今すぐチェック!
●印鑑不要 ●24時間OK
近畿ろうきん iDeCo 検索
https://rokin-ideco.com/kinki/

●iDeCo加入時、および加入時以降、受給が終了するまで所定の手数料が必要です。
●印鑑がなくても加入が可能です。印鑑が必要な場合は、印鑑を提出してください。
●60歳以上の場合は、国民年金の任意加入者または厚生年金保険の被保険者であれば加入できます。
●企業型確定拠出年金のマッチング拠出者や専業主婦年金が年単位拠出されている場合は加入できません。
●記載内容は2024年4月1日現在のものです。

自分と家族のために「終活」を学ぶ

生活応援セミナー・シニア世代編



▲相続編では質問も多く関心の高さがうかがえた

「終活」をテーマにした生活応援セミナー「シニア世代編」が3月28日に開かれた。主催は大阪府協働「エンディングノート編」「相続編」の二部制で、いずれの部も関心が高く、会場のエル・おおさか南館5階ホールには約90人が参加した。講師は中東会計事務所副所長の中原さくらさん。

午前の部は「エンディングノート編」。書く内容に決まりはなく、例えば自身の急な入院時の治療、意識不明のときの入出金、介護のときの財産管理、葬儀や墓まで、希望などを記しておく。万が一の際、親族にとってわかりやすいと、中原講師は説明した。パンコ

ン・スマートフォンなどのデータ処分についてもアドバイスがあった。

午後の部は、さらに財産について詳しく解説する相続編の講義があった。相続は民法によって権利が定められている。相続の順位、遺言の有無によって相続人の配分が異なることに注意が必要。相続税の詳しい計算方法についても説明があった。自身の状況によって異なる計算方法に関心を持つ受講者も多く、熱心にメモを取る姿が見られた。ここ数年の民法改正により、相続に関する期限や自筆証書遺言の決まり、法務局での保管制度など、最新の法律制度に関する解説も加えられた。

平均世帯人数、33年に初の2人割れへ

未婚化で単独高齢者増加 厚労省が推計

世帯を構成する平均人数が、2033年に初めて2人を割り込み、1.99人になることが厚労省の推計で明らかになった。厚労省の推計によると、2023年の平均世帯人数は2.03人だったが、2033年には1.99人に減少する。これは、未婚化の進展と高齢者の増加による。厚労省は、2033年には1.92人に減少するとみられる。未婚化の進展は、世帯を構成する平均人数が減少する要因の一つと見られる。厚労省は、2033年には1.92人に減少するとみられる。未婚化の進展は、世帯を構成する平均人数が減少する要因の一つと見られる。

生活応援セミナー 2024年6月15日(土)

会場参加とオンラインの同時開催
もしも親が突然倒れたら...働きながら支えるための生活支援と資産対策

10時~12時
会場参加はエル・おおさか本館7階708(定員:30人)
講師:第一部は福岡万貴子さん(司法書士法人ゆずりは後見センター副所長)、第二部は赤阪研史さん(クロバーコンサルティング株式会社専務執行役員)
参加費無料

世界遺産のまちを歩く

ペット同伴も歓迎 健康づくり目的に



▲仁徳天皇陵を半周したあと、大仙公園内の「ICOROBA Cafe Terrace」でBBQで盛り上がった

大阪府協働が4月20日の土曜日に、三国ヶ丘駅屋上公園「みくに広場」で大仙公園ウォーキングを行った。当日の参加者は67人。ペットOKのBBQ会場だったので子ども達も喜んでいました。

地域 労福協

天満橋

このコラムの起稿は4月1日。桜の開花や新年度のころを掲載しようかと考えたが、私が経歴をしたことをお伝えする▼3月中旬の夜に、田舎の母から父が危篤と突然電話が入った。その日は結婚式後でお酒も入っており、翌日帰ると伝えられた。その早朝に母から病院から電話があり、厳しい状態でも無理かもしれないと連絡があり、私自身覚悟を決めた。病院へ到着し、ICUの父の姿を見た時の姿は今も忘れられない。

- 5月 きょうは何の日?
- 1日(水)第95回大阪地方メーデー、八十八夜
 - 3日(金)憲法記念日、世界報道自由デー
 - 4日(土)みどりの日
 - 5日(日)立夏、こどもの日、端午、児童福祉週間
 - 6日(月)コロッケの日、佐藤春夫忌
 - 7日(火)コナモンの日、博士の日
 - 8日(水)世界赤十字デー、ゴヤーの日
 - 10日(金)地質の日、愛鳥週間、コトンの日
 - 11日(土)退職準備セミナー(9時30分~11時30分、テクスピア大阪3階301会議室)、岐阜長良川鵜飼開き
 - 12日(日)母の日、看護の日、大相撲夏場所(〜28日、両国国技館)
 - 14日(火)けん玉の日
 - 15日(水)地域労働協働事務局長・事業団体連絡会議、沖繩本土復帰記念日、葵祭
 - 16日(木)大阪府地域労働協働チャリティーゴルフコンペ、旅の日
 - 18日(土)大阪南地域労働協働セミナー
 - 20日(月)小満、森林の日、ローマ字の日
 - 21日(火)小学校開校の日
 - 23日(木)ラフ・レターの日、世界カメの日
 - 24日(金)大阪府協働第8回三役会、伊達巻の日
 - 25日(土)第9回労働者自主福祉講座(10時~12時30分、エル・おおさか南館10)
 - 31日(金)世界禁煙デー
 - 26日(日)北河内地域労働協働7回幹事会
 - 27日(月)百人一首の日、小松菜の日
 - 28日(火)ゴルフ記念日
 - 29日(水)与謝野晶子忌、こんにゃくの日、呉服の日
 - 30日(木)消費者の日、ごみゼロの日

アルファからオメガまで UNION SERVICE

人と人をつなぎ、時代のいろんなモノ、結びます/愛称:連合ユニオンサービス

●機関紙や定期刊行物、パンフレット、チラシ、ポスターなどの発送代行

●機関誌(紙)やパンフレットなど印刷全般

●各種集会・会議・研修会の会場予約・講師派遣、看板・ディスプレイ作成

アルファ・オメガは、設立以来、連合大阪をはじめ各事業団体、構成組織、単位組合や各級議員の皆様を支えられて事業展開を行ってまいりました。引き続き、皆様へのニーズにお応えできるよう努力を積み重ねてまいります。一層のご愛顧を頂きますようお願い申し上げます。

TEL 06-6305-1653 FAX 06-6305-5316 E-mail:alpha-omega@feel.ocn.ne.jp

ライフサポートセンター

ひとりで悩んでいませんか?

相談内容

相談項目	主な相談内容	相談窓口
労働相談	雇用・賃金・労働時間	連合大阪など
暮らし・生活	生活資金・ローン・債務整理	近畿労働金庫など
生きがい・趣味	美術展・講演会	大阪府協働
社会保障	社会保険・年金・雇用	社会保険労務士
税務・法律	税金・相続・確定申告	税理士など

電話 0800-200-0154 (フリーアクセス)

相談日 月~金曜日の平日

時間 午前10時~12時 午後1時~4時

ライフサポートセンター

地域センター 大阪中央・北大阪・北河内・河内・大阪南

相談は無料です

ただし、裁判や実務依頼されるケースの場合は、それぞれの取り決めの際の支払いとなります。

※ライフサポートセンター大阪中央には、毎月水曜日と金曜日、社会保険労務士が常駐しています。

大阪府事業所福祉共済事業

大阪府内の中小企業で働く勤労者が豊かで充実した生活を送るため、府内市町村で勤労者互助会事業が実施されています。(一財)大阪労働協会が窓口となり、府内市町村で実施している勤労者互助会事業を、再共済事業方式によるスケールメリットを活かして、ホテルなどの施設の割引サービス・宿泊施設などの利用補助等の事業を実施しています。

「おおきにNet」は、勤労者互助会事業の更なる拡充・広域化を推進するために作られた統一ロゴマークです。

お問い合わせ 一般財団法人大阪労働協会 共済事業担当 TEL:06-6942-0787

ホームページ 大阪府事業所福祉共済事業 http://www.l-osaka.or.jp/fukushi-kyosai

こくみん共済 NEWS

共済を通じて、誰もが安心して暮らせる社会へ。

こくみん共済	団体生命共済
火災共済	自然災害共済
総合医療共済	せいめい共済
マイカー共済	自賠責共済
交通災害共済	新セット移行共済

2019年6月、全労済から「こくみん共済 coop」へ

こくみん共済(全労済)

たすけあいの輪をむすぶ

こくみん共済 coopは営利を目的としない非営利の組織として共済事業を営み、相互扶助の精神に基づき、組合員の皆さまの安心とゆとりある暮らしに貢献することを目的としています。この趣旨に賛同いただき、出資を払い、ご加入された方は勤労者の共済生活の組合員となることで各種共済制度をご利用いただけます。

*コラム「天満橋」は大阪府協働役員が輪番で担当しています。